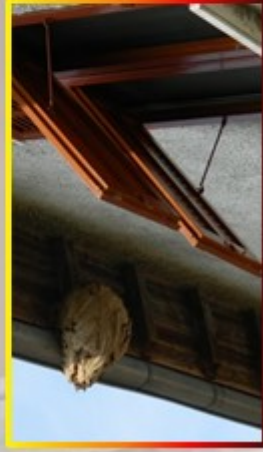


Campagna primaverile per il controllo della *Vespa velutina*

Progetto Europeo LIFE STOPVESPA (LIFE14 NAT/IT/001128)

Perché:

per limitare la diffusione del Calabrone asiatico dannoso per le api, l'ambiente e l'uomo



Dove: **OVUNQUE!**

le trappole possono essere messe in giardino, sui balconi, in campagna, in città, perché le vespe fondano nidi ovunque!

Hai trovato *V. velutina* o un nido:

invia foto tramite whatsapp al 335 6673358
o via internet www.vespavelutina.eu

Oppure contatta

N° VERDE Regione Liguria 800 445 445

Come:

con una **bottiglia trappola** contenente **birra** che attira efficacemente gli esemplari di calabrone in cerca di sostanze zuccherine ed è selettiva verso api e bombi. Ogni **due settimane** svuota, controlla il contenuto e cambia la birra.



Quando:

all'inizio della primavera
(febbraio - maggio)



In primavera le regine fondano le colonie in solitaria e volano alla ricerca di sostanze nutritive (zuccheri)

Più vespe prese in primavera, meno nidi in estate!



STOP VESPA
ASIATICA

